

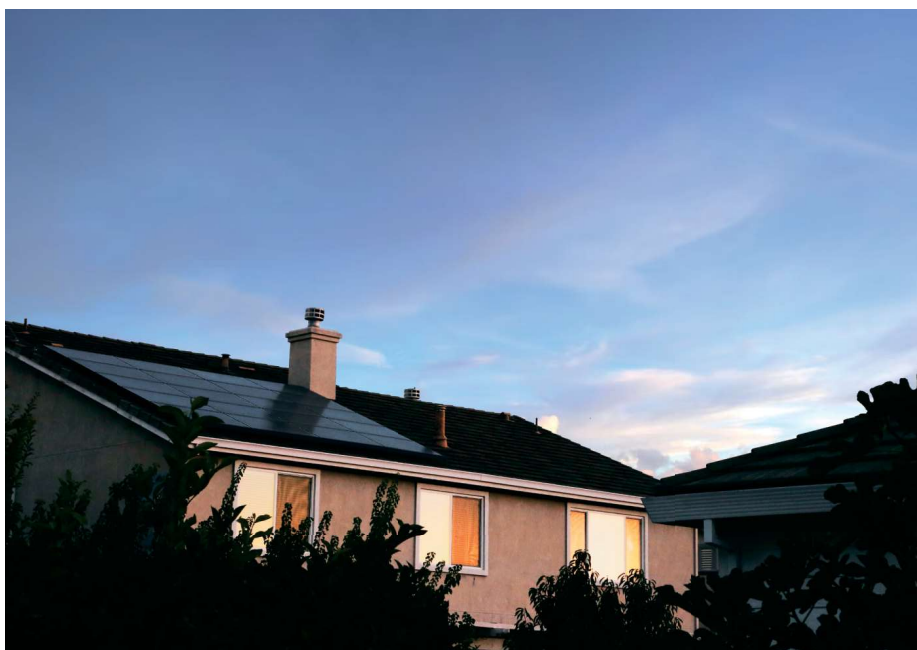
ME 3000SP 3000 W

STŘÍDAČ PRO UKLÁDÁNÍ ENERGIE SE STŘÍDAVÝM VÝSTUPEM (AC)



Výhody výrobku

- K dispozici jsou různé provozní režimy
- Pokročilá konstrukce chlazení bez ventilátorů
- Flexibilní konfigurace umožňující použití olověných a lithiových akumulátorů
- LCD+LED - uživatelsky přívětivé rozhraní
- Inteligentní systém řízení spotřeby energie akumulátoru
- Kompatibilní se střídači jiných značek
- Konstrukce IP65 pro venkovní použití



Model	ME 3000SP
Parametry akumulátoru	
Parametry akumulátoru [1]	Lithium iont & kyselina olova
Jmenovité napětí akumulátoru	48V
Rozsah napětí akumulátoru	42-58V
Max. nabíjecí proud	65A
Max. rozsah nabíjecího proudu	0 - 65A(programovatelné)
Nabíjecí křivka (lithium-ion)	Samostatná adaptace na BMS
Max. vybíjecí proud	70A
Elektronická ochrana	OCV OTP OVP
Ochrana proti zkratu	Pojistka(100A)
Výstup AC (na síti)	
Jmenovitý výkon	3000W
Maximální výstupní výkon	3000VA
Jmenovitý výstupní proud	13A
Maximální výstupní proud	13A
Rozsah napětí AC	180-270V
Rozsah frekvence sítě	44-55 Hz/55-65Hz
Výstup THDi	<3%
Účinnost	1 výchozí (+0,8 nastavitelné)
Fáze připojení	JEDNOFÁZOVÝ
Rozběhový proud	0.8A/1µs
Max. výstupní poruchový proud	100A/1µs
Max. ochrana výstupu proti nadproudu	13A
Parametry systému	
Max. účinnost nabíjení/vybíjení	>95%
Ztráty v pohotovostním režimu	< 5W
Topologie	Vysokofrekvenční izolovaný transformátor
Stupeň ochrany	IP65
Bezpečnostní ochrana	Ochrana proti ostrovům, RCMU, monitorování pozemních poruch
Komunikace	RS485/CAN/WiFi/ listeže baği/Ethernet/AC
Přepětová ochrana	AC, Typ III
Ochrana životního prostředí	
Rozsah okolní teploty	+25°C-+60°C (above 45°C derating)
Povolený rozsah relativní vlhkosti	0-100%
Max. provozní nadmořská výška	2000 m
Připojení proudového senzoru	Externí
Výstup AC (off-grid)	
Jmenovitý výkon	3000VA
Jmenovité napětí, frekvence	230V, 50/60Hz
Jmenovitý proud	13A
Výstup THDv (@Lineární zatížení)	< 3%
Čas přepnutí	< 3s
Obecné parametry	
Hmotnost	16kg
Režim chlazení	Přirozené
Rozměry (Š×V×H)	358*543*171.7mm
Displej	LCD
Standard	EN 61000-6-1, EN 61000-6-2, EN 61000-6-3, EN 61000-6-4, IEC 62109-1/2, IEC62040-1, VDE V 0124-100, V 0126-1-1, VDE-AR-N 4105, CEI 0-21, EN 50949, GB3/C98, UTE C15-712-1

[1] Podívejte se prosím na dokument "SOFAR Inverter Model compatible battery list"
*Všechny specifikace se mohou změnit bez předchozího upozornění.